

SIUNNERSUUT - FORSLAG 2018

KOMMUNE KUJALLEQ KOMMUNIP PILERSAARUTAANUT 2017-2028, TAPIATA NORMUA I

KOMMUNEPLANTILLÆG NR. I TIL KOMMUNEPLAN 2017-2028 FOR KOMMUNE KUJALLEQ



NUNAP IMMIKKOORTUINUT 03-MUT AALAJANGERSAKKAT ALLANNGUUTEQARNERAT
(NUNA SANNAARTORFIGEQQUSAANNGITSOQ)

nunaminertanut ukununnga tunngatillugu

Akuliaruseq, Maniitsoq, Nuulussuaq, Akulliit Nunaat, Qeqertarsuaq aamma Qingaarsuup Nunaa / Tullerunnat Killiit

Sumiiffingortillugit sunngiffimmi illuaraqarfliorfigineqarsinnaasut aamma aasarsiortarfinnik illuliorfigineqarsinnaasut il.il.

ÆNDRING AF BESTEMMELSER FOR DELE AF OMRÅDE O3

Ved Akuliaruseq, Maniitsoq, Nuulussuaq, Akulliit Nunaat, Qeqertarsuaq og Qingaarsuup Nunaa / Tullerunnat Killiit

Områder til fritidshytter og sommerhuse m.v.

Kommunimut pilersaarummut tapiliusaaq nr. 1, marts 2018

Nunap immikkoortuinit 03-mut aalajangersakkat allannguuteqarnerat (sumiiffiit ivigartorfiusussatut immikkoortitat) sermersuaq tikillugu nunaminertani ukunani: Akuliaruseq, Maniitsoq, Nuulussuaq, Akulliit Nunaat, Qeqertarsuaq aamma Qingaarsuup Nunaa / Tullerunnat Killiit

Inatsisitigut tunngavigisaaq

Pilersaarusiortarneq nunaminertanillu atuineq pillugu Inatsisartut inatsisaat nr. 17, 17. november 2010-imeersoq naapertorlugu Kommunit pilersaarusiortussaapput. Kommune Kujallermut kommunimut pilersaarut atuuttoq februaarip 13-ianni 2017 akuersissutigineqarpoq. Kommunimut pilersaarutip atuuttup allangortinneqar-nissaa kommunalbestyrelsip kissaatigippagu allanngueq kommunimut pilersaarummut ilassummik suliaqarnikkut pisinnaavoq. Pilersaarut una 2017-imiit 2028-imut kommunimut pilersaarummut tapiliusaaq

Nassuiaat

Sumiiffiup 03-p ilaani sunngiffimmi illuaqqiorsinnaanermik illunillu aasarsiorfiliorsinnaanermik periarfissaqarnissaaq kissaatigineqarpoq. 2017-imiit 2028-imut kommunimut pilersaarummi sumiiffik 03 "nuna sanaartorfigeqqusa-anngitsutut" nalunaarsorneqarsimavoq, taamaammallu sunngiffimmi illuaqqiornissamat illunillu aasarsiorfior-nissamat periarfissinani. Sunngiffimmi illuaraliussagaanni, illumik aasarsiorfiliussagaanni, tammaarsimaarfiliussagaanni, takornarianut illuaraliussagaanni il. il., taava kommunimut pilersaarummik allannguinissaaq piumasaaqataavoq.

Kommunimut ilassutitut pilersaarummut siunnersuut una aqqutigalugu pingaarnertut sunngiffimmi illuaqqiornis-samat, illunik aasarsiorfior-nissamat kiisalu tammaarsi-maarfior-nissamat ator-neqarsinnaangussaaq, matumanilu sumiiffiit makku eqqarsaatigineqarput: Akuliaruseq, Maniit-soq, Nuulussuaq, Akulliit Nunaat, Qeqertarsuaq aamma Qingaarsuup Nunaa / Tullerunnat Killiit. Kommunalbe-styrelse kommunimut pilersaarutip allannguuteqarsinna-anissaa pillugu isummertinnagu sapaatip akunnerini 8-ni tamanut ammasumik tusarniutigineqassaaq.

Kommuneplantillæg nr. 1, marts 2018

Ændring af bestemmelserne for dele af om-råde O3 (Ekstensiv græsning) op til indlands-isen ved Akuliaruseq, Maniitsoq, Nûlugssuoq, Akugdilitit nunat, Qeqertarsuaq og Qingâr-sûp nunâ / Tugdlerúnat kitdlit.

Lovgrundlag

Kommunen skal i henhold til Inatsisartutlov nr. 17 af 17. november 2010 om planlægning og arealanvendelse udarbejde en kommune-plan. Den gældende kommuneplan for Kom-mune Kujalleq blev endeligt vedtaget den 13. februar 2017. Såfremt kommunalbestyrelsen ønsker ændringer i den gældende kommu-neplan kan dette ske ved at udarbejde et kommuneplantillæg. Denne plan er et tillæg til Kommuneplan 2017-2028.

Redegørelse

Der efterspørges mulighed for at opføre fri-tidshytter og sommerhuse mv. i dele af områ-de O3. Område O3 er i Kommuneplan 2017-2028 udlagt til "friholdt område", hvor der ikke er mulighed for opførelse af fritidshytter og sommerhuse. Etableringen af fritidshytter, sommerhuse, lejrskole, turishytter mv. forud-sætter således en ændring af kommuneplanen.

Dette forslag til kommuneplantillæg vil ho-vedsageligt skulle anvendes til fritidshytter, og sommerhuse samt mulighed for opførelse af en lejrskole i områderne ved Akuliaru-seq, Maniitsoq, Nûlugssuoq, Akugdilitit nunat, Qeqertarsuaq og Qingârssûp. Forslaget fremlægges hermed i 8 ugers offentlig høring inden kommunalbestyrelsen tager stilling til om kommuneplanen skal ændres.

Med kommuneplantillægget indarbejdes der bestemmelser der fastlægger bebyggelsens omfang og anvendelse.

Sanaartugassat annertussusaannut sumullu atornerqarnissaannut aalajangersakkat kommunimut pilersaarummut ilassutissamut ilanngunneqassapput.

Pinnngortitamik illersuineq pillugu inatsimmi innimigisassat nalinginnaasut, assersuutigalugu sissap tungaanut, tatsinut kuunnullu ungasissusiliinissamut aalajangersakkat eqqaassanngikkaanni sumiiffinnut pineqartuni illersuinissamut tunngatillugu immikkut taasaassaqaanngilaq. Aammattaaq piunasaqaataavoq uumassuseqaanngitsunit eqqagassat illoqarfimmut nunaqarfimmulluunniit utertinneqassasut, taakkunani pisortatigoortunik eqqagassaleriffeqarmat.

Piffissaq tamanut saqqummiussiviusoq

Kommunimut pilersaarummut tapiliussatut nr. I-itut siunnersuut sapaatit akunnerini arfineq-pingasuni marsip 9-anniit 2018 maajip 4-iata tungaanut tamanut ammasumik tusarniaassutigineqassaaq.

Der er ikke i det pågældende område særlige beskyttelseshensyn ud over de generelle hensyn der varetages gennem Naturbeskyttelsesloven, herunder afstande til kysten, søer og vandløb. Det forudsættes endvidere, at ikke organisk affald returneres til by- eller bygdeområde, hvor der findes offentlig affaldshåndtering.

Offentlighedsperiode

Forslaget til Kommuneplantillæg nr. I vil være fremlagt til offentlig høring i 8 uger i perioden fra den 9. marts til den 4. maj 2018.

PISSUTSIT ATUUTTUT EKSISTERENDE FORHOLD



målestoksforhold 1:200000

SUMIIFFIUP ILAANI ATUUT- TUMI AALAJANGERSAKKAT Nuna sanaartorfigequsaanngitsoq O3

EKSISTERENDE DELOM- RÅDEBESTEMMELSER Friholdt område O3

SUMIIFFIK
Lokation

Nunaanaq

Det åbne land

SIUNERTAQ
Formål

Sumiiffiit ivigartorfiusussatut immikkoor-
titat - nunaannaat sanaartorfigineqassan-
gillat

Områder, der friholdes
(ekstensiv græsning O3)

ATORNEQARNISSAQ
Anvendelse

Sumiiffiit pingaarnertut ivigartorfiusussa-
tut atorneqassapput

Den overordnede anvendelse af
området er udlagt til ekstensiv
græsning.

PISSUTSIT ATUUTTUT
Eksisterende forhold

Piffiit annertuumik neriniartitsiviusut
uumasuutininut neriniartitsivissaasarput,
soorlu savanut, tuttunut, hiistinut, nersus-
suarnut assigisaannullu. Atorneqarnerata
annertussusia sumiiffiup sanaartorfiunani
atorneqartussaanninneranik allanngortit-
sissanngilaq

Et område udlagt til ekstensiv
græsning er kendetegnet ved at
være udlagt til græsning for avlsdyr,
såsom får, rensdyr, heste, køer eller
lignende. Udnyttelsen er af en inten-
sitet, som ikke ændrer på områdets
overordnede karakter som område,
der friholdes.

INUTUSSUSIA

Rummelighed

- a) Illuaqqanut, aasarsiortarfinnut, takornariat illuaraannut kiisalu sanaartukkanut atortorissaaruteqarfinnullu allanut inissaqanngilaq, tak. nr. 2a. B).
- b) Piniariartarfinnut oqittarfinnullu ataasiakkaanut inissaqarpoq, tak. nr. 2b.

- a) Der er ingen rummelighed for fritidshytter, sommerhuse, turisthytter samt anden bebyggelse eller anlæg, jf. nr. 2a.
- b) Der er en begrænset rummelighed for enkelte fangsthytter og overlevelseshytter, jf. nr. 2b.

SANAARTORFIK

Bebyggelse

- a) Sunngiffimmi illuliortoqarsinnaanngilaq, illunik aasarsiortarfiliortoqarsinnaanngilaq, takornarianut illuaraliortoqarsinnaanani kiisalu inuussutissarsiorfiusunik sanaartortoqarsinnaanani atortorissaarusiortoqarsinnaanani.
- b) Amerlassusiat pissutigalugu tamatuma atorneqarneranut allanguutaanngitsumik killimmik illuaraliortoqarsinnaavoq (annerpaamik 60 m² angissusilimmik) piniariartorfiliortoqarsinnaavoq oqittarfiliortoqarsinnaallunilu

- a) Der kan ikke etableres fritidshytter, sommerhuse, turisthytter samt erhvervsmæssig bebyggelse eller anlæg.
- b) Der kan i begrænset omfang etableres enkelte fangsthytter og overlevelseshytter, så længe antallet af disse ikke ændrer på delområdets overordnede anvendelse.

ATTAVILIKKAT

Tilslutninger

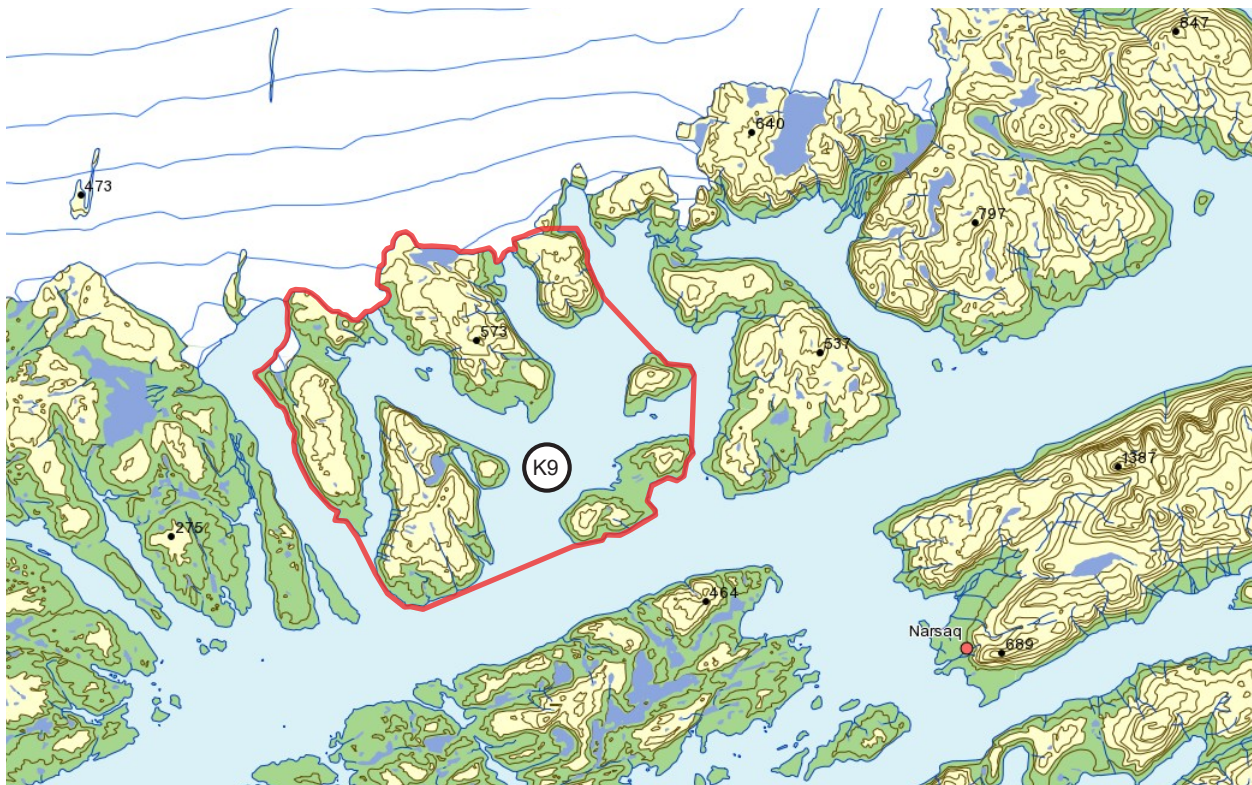
- a) Angallannermut pilersuinernullu atugasaniq sanaartortoqarsinnaanngilaq (kommunimut pilersarusiami biilnut ingerlavisatut aqquserniorfissatullu immikkoortitat saniatigut)
- b) Neriniartitsiviit iluini pisuttuarfissanik nalunaaqutsersuisoqarsinnaavoq

- a) Der kan ikke etableres trafik- og forsyningsanlæg (ud over de reservationer der er angivet som kørespor og vejtracéer i kommuneplanen).
- b) Der kan afmærkes vandreruter gennem områderne.



Qeqertaq / Øen Qingaarsuup Nunaa / Tullerunnat Killiit

AALAJANGERSAKKAT NUTAAT NYE BESTEMMELSER



målestoksforhold 1:200000

Nunap assingani ilanngussamiittumi sumiiffik 03 nunatut sanaartorfigeqqusaanngitsutut nalunaarsorneqarsimasooq sumiiffik K9-tut taallugu, sunngiffimmi illuaqqiorfissatut, illuaqqanik aasarsiorfissanik sanaartorfissatut assigisaannullu atugassanngortinneqassaaq

Det på kortbilaget indtegnede område udtages af 03 som friholdt område og udlægges som område K9 til fritidshytter, sommerhuse og lejrskole.

SUMIIFFIIT ILAANNUT AALAJANGERSAKKAT NUTAAT

Sunngiffimmi illuaqqat aasarsiorfarfiillu immikkoortoqarfik K9

Nunaannaq

Sumiiffik sunngiffimmi illuaqqiorfissaaq, aasarsiorfarfinnik illuaqqiorfissaaq tammaarsimaaffiliorfissarlu

- Sumiiffik pingaarnertut sunngiffimmi illuaqqiorfissatut tammaarsimaarfimmillu sanaartorfissatut atorpeqassaaq.
- Litra a naapertorlugu killilimmik takornarianut illuaqqanik, piniariat illuaraannik oqqittarfinnillu pilersitsisoqarsinnaavoq, taakkulu amerlassusaat sumiiffiup qitiusumik atorpeqarneranut sunniuteqassanngillat.
- Sumiiffiup pingaarnertut atorpeqarnissaa allanngortinneqanngippat illuliornertut atatillugu panertitsivinnik, pujuorivinnik, naatsiiveqartitsivinnik sanaartukkanillu

NYE DELOMRÅDEBESTEMMELSER

Fritidshytter og sommerhuse for område K9

Det åbne land

Område til fritidshytter, sommerhuse og lejrskole

- Områdets overordnede anvendelse er udlagt til bebyggelse og anlæg til hytter til fritidsformål og lejrskole.
- Der kan i begrænset omfang etableres turishytter, fangsthytter eller overlevelseshytter i området, så længe antallet af disse ikke ændrer på områdets overordnede anvendelse, jf. litra a.
- Der kan etableres tørrestativ, rygeovn, havebrug og lignende mindre anlæg i umiddelbar tilknytning

SUMIIFFIK

Lokation

SIUNERTAQ

Formål

ATORNEQARNISSAQ

Anvendelse

mikinernik assigisaanik pilersitsisoqarsinnaavoq.

PISSUTSIT ATUUTTUT

Eksterende forhold

Nunaminertaq ullumikkut sanaartorfinngilaq pinngortitaassutsimisulli isikkoqarluni.

INISSAQ SINNERUTTOQ

Rummelighed

a) Sumiiffik katillugu 12.350 hektarinik annertussuseqarpoq.
b) Inissaq sinneruttoq illuaqqanik sanaartorfigineqassappat nunaminertami sanaartornissamut aalajangersakkat malinneqarnerat apeqqutaatinneqassaaq.

SANAARTORFIK

Bebyggelse

a) Illuaqqap angissusaa apeqqutaatinnagu nunaminertamik atugassiisoqarnissaa naatsoorsuutigineqarpoq.
b) Quleriinnik 1½ -inik (aappaa-qeqqanik) portussulinnik sanaartortoqarsinnaavoq nunallu ilusaaniit annerpaamik 8 meterinik portussuseqassalluni.
c) Illuaqqat annerpaamik 60 m²-nik angissuseqarsinnaapput.
d) Illut qaliaat saqqaalu qaammaallattartunik qallersorneqaqqusaanngillat.
e) Illuaqqat illuaqqanut eqqaamiunut minnerpaamik 60 meterinik ungasissuseqassapput.
f) Sanaartukkat nutaat sissanit, kuunnit tatsillu sinaannit meterinik 100-nit qaninnerusumik inissinneqaqqusaanngillat, sumiiffimmili atukkat aallaavigalugit piukunnaateqarneq apeqqutaatillugu, pissutisini immikkut ittuni piumasaqaat taaanna allanngortinneqarsinnaavoq. Kommunalbestyrelsen nunaminertamik atugassinneqarnissamut qinnuteqaatit ataasiakkaarlugit eqqartussavai, malittarisassallu atuuttut naapertorlugit sissamut kuunnullu ungasissamut piumasaqaatit nalilersussallugit.
g) Killilimmik takornarianut illuaqqanik, piniariat illuaraannik oqqittarfinnillu pilersitsisoqarsinnaavoq, taakkulu amerlassusaat sumiiffiup qitiusumik atornerqarnernut sunniuteqassanngillat.
h) Sanaartukkat allanut atanngitsutut inissinneqassapput sapinngisarlu malillugu nunap ilusaanut portussutsinullu assigiinnigitsunut naapertuuttumik ataqqinnittumillu inissinneqassallutik.
i) Sanaartukkat tamarmik avatangiisinut pisariaqanngitsumik avaanngunarsaatut isikkoqartikkumanagit aserfallatsaaliorneqartassapput.

til hytterne, så længe det ikke sker i et omfang, der ændrer på områdets overordnede anvendelse.

Området henligger i dag ubebygget og i naturtilstand.

a) Området er i alt på ca. 12.350 ha.
b) Restrummeligheden for etablering af hytter fastlægges efter hvorvidt områdets bebyggelsesbestemmelser er opfyldt for hele området.

a) Hytterne forudsætter en arealtildeling uanset størrelse.
b) Der kan bygges i 1½ etage og maksimalt 8 meter over terræn.
c) Hytterne må maksimalt være på 60 m²
d) Der må ikke anvendes reflekterende materialer til beklædning af tage og facader.
e) Hytter skal opføres med minimum 60 meter til nærmeste nabo-hytte
f) Ny bebyggelse må ikke placeres nærmere end 100m meter fra kyst, vandløb eller søbred, men der kan ved særlige forhold afviges fra dette krav, såfremt der er lokale forhold, der på et kvalificeret grundlag tilsiger dette. Kommunalbestyrelsen skal behandle hver enkelt ansøgning om arealtildeling og vurdere afstandskrav til kyst, vandløb og elv i forhold til gældende lovgivning
g) Der kan i begrænset omfang etableres turisthytter, fangsthytter og overlevelseshytter, så længe antallet af disse ikke ændrer på områdets overordnede anvendelse.
h) Bebyggelse skal placeres fritliggende og så vidt muligt placeres, så de respekterer og følger terrænnets naturlige og varierende højder.
i) Al bebyggelse og alle anlæg skal løbende vedligeholdes, så de ikke virker unødigt skæmmende på omgivelserne.

NUNAMINERTAT SAN- NAARTORFIGEQQUSA- ANGITSUT

Friarealer

Nunaminertat sanaartorfigeqqusa-
anngitsut tunngaviatigut toqqorsive-
qarfigeqqusaanatillu pinngortitatut
allanngutsaaliorneqassapput. Nunaminer-
tani sanaartorfigeqqusaanngitsuni toqqor-
siveqartoqarsinnaavoq aatsaat nunaminer-
tamik atugassinneqarnikkut.

Udenomsarealer skal som udgangs-
punkt friholdes for oplag og henligge
som natur. Permanente oplag på
friarealerne kan kun ske hvis der
kan gives arealtildeling.

ATTAVILERNERIT

Tilslutninger

- a) Ujaraaqqanik aqquserniortoqar-
sinnaavoq, qamutitut ingerlaffis-
siortoqarsinnaavoq, pisuinnarnut
aqqutissiorortoqarsinnaavoq imaluunniit
tulattarfiliortoqarsinnaalluni.
- b) Sanaartukkamut attuumassutilinnik
teknikkikkut atortunik minnernik innaalla-
gissamik, imermik kiassarnermillu pilersu-
isussanik pilersitsisoqarsinnaavoq, soorlu
assersuutigalugu sarfaliuutinik, imermit
nukissiorfinnik, seqernup qinngornerinik
sarfaliuutinik imaluunniit atortunik allanik
nukissiorussanik illuaqqamut attuumas-
sutilinnik.
- c) Sumiiffimmi pilersuineramik atortunik
pilersitsisoqarsinnaanngilaq.
- d) - c) ataani sanaartukkat atornerqarner-
minni nipimik, putsumik, tipimik allatul-
luunniit eqqaamiunut pisariaqanngitsumik
akornutaappata sanaartorneqarsinnaanng-
gillat.

- a) Der kan etableres grusveje,
kørespor, stier eller anløbsbroer til
områderne.
- b) Der kan etableres mindre tekni-
ske anlæg til forsyning
med el, vand og varme, som for
eksempel generatorer samt
solceller eller andre anlæg til energi-
produktion, i umiddelbar
tilknytning til en hytte.
- c) Der kan ikke etableres kollektive
forsyningsanlæg i området.
- d) Anlæg under c) må ikke etableres,
så de ved anvendelse er til unødige
gene for naboer med støj, røg, lugt
eller på anden vis.

KILLEQARFIIT IMMIK- KUT PIUMASAQAATE- QARFIUSUT

Klausulerede zoner

Oqaaseqarfigineqanngilaq

Intet at bemærke.

ERIAGISARIAQARTUT

Bevaringshensyn

Sumiiffimmi qanganitsanik eriaqisassaqar-
pat ataqqineqassapput.

Eventuelle fortidsminder i området
skal respekteres.

AVATANGIISIT EQQARSAATIGINEQAR- NERAT

Miljøhensyn

- a) Uumassuseqanngitsuniit eqqagassat
nunaminertamat inissinneqaaqusaanng-
gillat; nunaqarfinnulli illoqarfinnulluunniit
eqqagassanik passussivinnut utertinneqas-
sallutik.
- b) Uumasut pinngortitarlu malittarisassa-
nut sukkulluunniit atuuttunut ilaatinneqar-
put.

- a) Ikke organisk affald må ikke depo-
neres i området; men
skal returneres til by- eller bygde-
område, hvor der findes
offentlig affaldshåndtering.
- b) Dyrelivet og naturen er omfattet
af den til enhver tid gældende
overordnede lovgivning.

IMMIKKUT ILANNGUK- KUSUTAT

Særlige forhold

Soqanngillat.

intet

Akuersinermut uppernarsaat

Imm. 1 Kommunimut pilersaarummut tapiliussamut nr. 1-mut siunnersuut

Imm. 2 Kommunimut pilersaarummut tapiliussaq nr. 1 kommunalbestyrelsimit inaarutaasumik ulloq 2018 akuersissutigineqassaaq, ullorlu 2018 tamanut ammasumik akuersissutigineqassalluni.

Vedtagelsespåtegning

Stk.1 Forslag til Kommuneplantillæg nr. 1

Stk.2 Det endelige kommuneplantillæg nr. 1 bliver endeligt vedtaget i kommunalbestyrelsen den xx 2018, og offentligt bekendtgjort den xx 2018.

Kiista P. Isaksen
Borgmester

/

Kim Dahl
Adm. Direktør